



**„NON SIBI, SED OMNIBUS“**

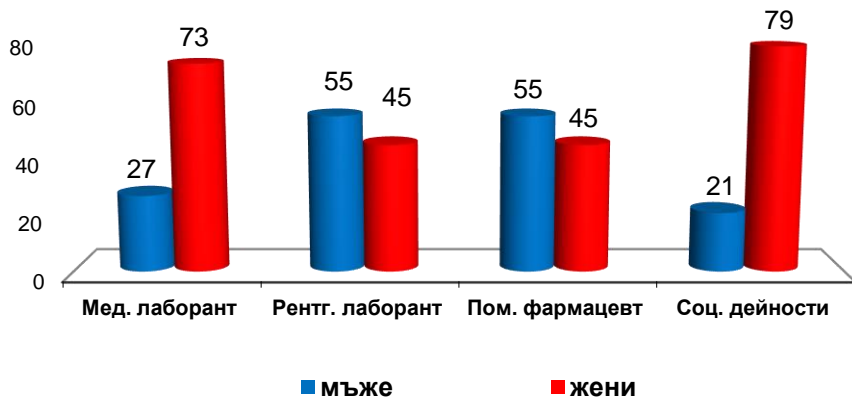
## УНИВЕРСИТЕТСКИ АНКЕТИ – 2015

### 01-05 ПРОУЧВАНЕ МНЕНИЕТО НА ЗАВЪРШВАЩИ СТУДЕНТИ, ОКС „ ПРОФЕСИОНАЛЕН БАКАЛАВЪР“

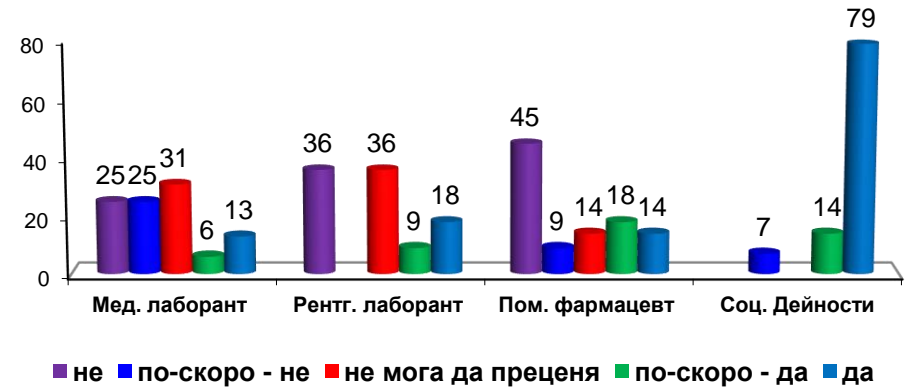
СПЕЦИАЛНОСТ – КУРС - III	ДАТА НА ПРОВЕЖДАНЕ НА АНКЕТАТА	АНКЕТИРАНИ ЛИЦА
<b>МЕДИЦИНСКИ ЛАБОРАНТ</b>	02.03.2015 г.	16
<b>РЕНТГЕНОВ ЛАБОРАНТ</b>	17.03.2015 г.	11
<b>ПОМОЩНИК ФАРМАЦЕВТ</b>	16.12.2015 г.	22
<b>СОЦИАЛНИ ДЕЙНОСТИ</b>	28.10.2015 г.	14

**АНКЕТИРАНИ 63 бр.**

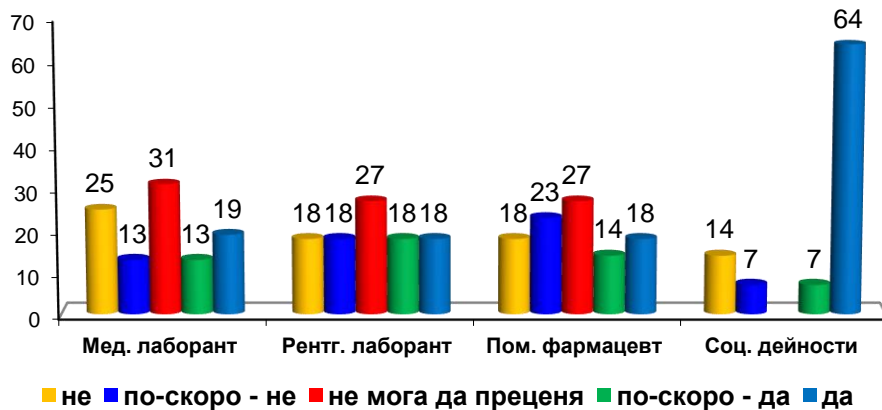
Разпределение на анкетираните лица по пол? (%)



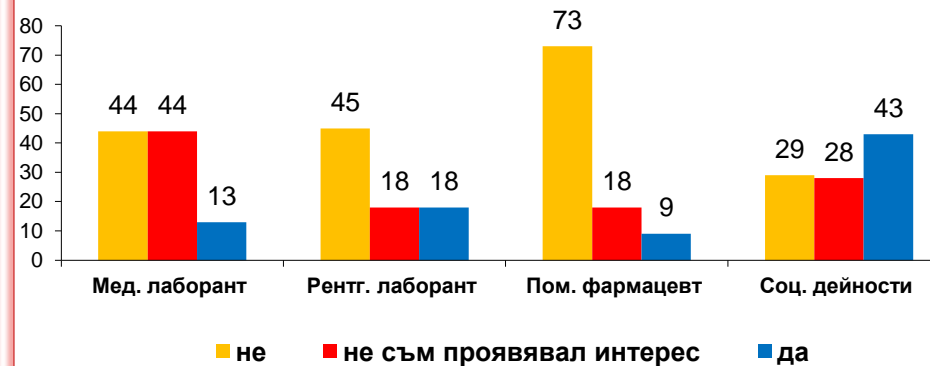
Имате ли намерение да продължите висшето си образование в по-висока степен? (%)



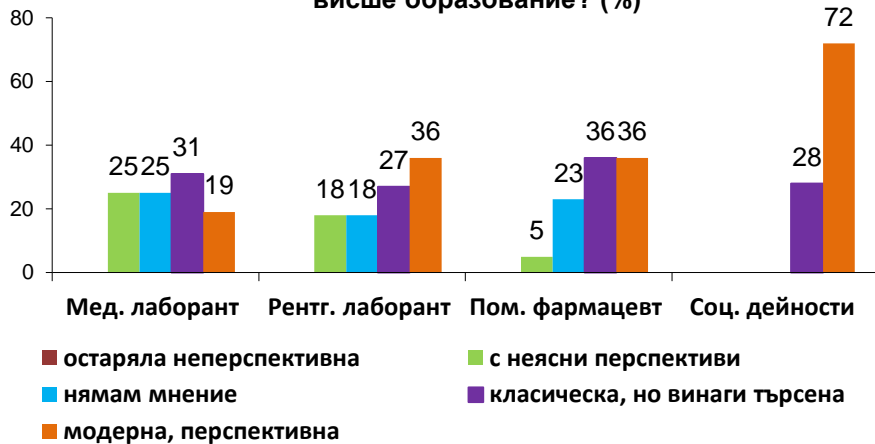
Ако имате намерение да продължите висшето си образование в по-висока степен, бихте ли направили това в МУ-Плевен? (%)



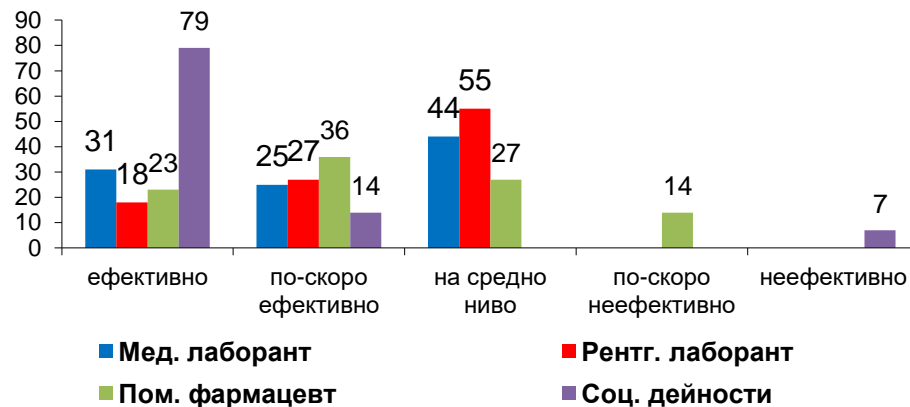
Участвали ли сте по време на следването в научни изследвания и в приложни разработки под ръководството на преподавател? (%)



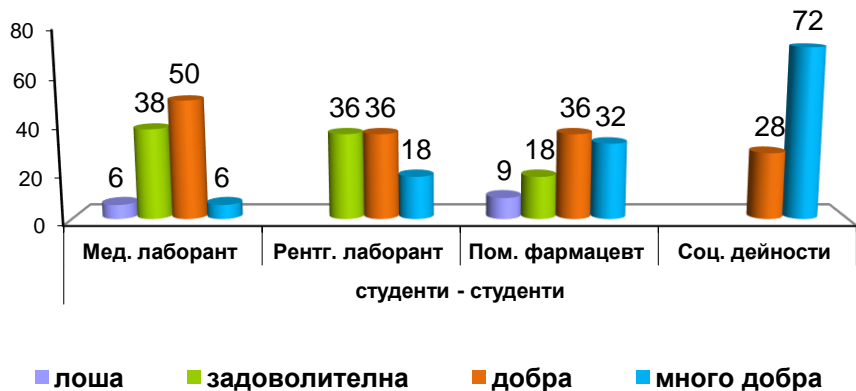
Как оценявате специалността, по която получихте висше образование? (%)



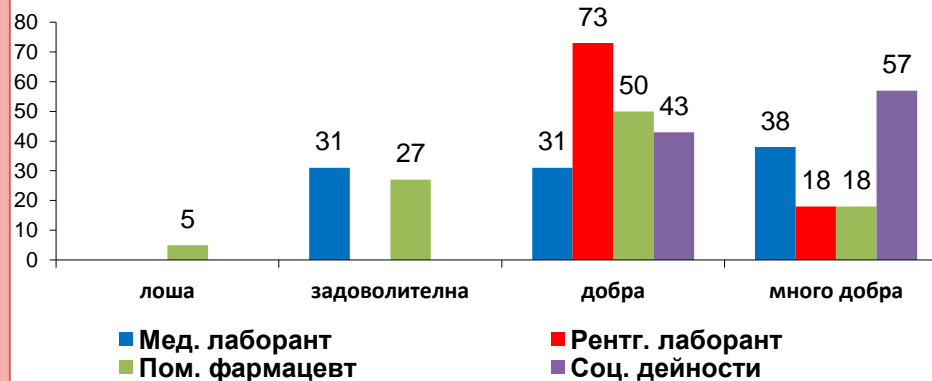
Как оценявате от гледна точка на бъдещата Ви професионална дейност обучението в МУ-Плевен? (%)



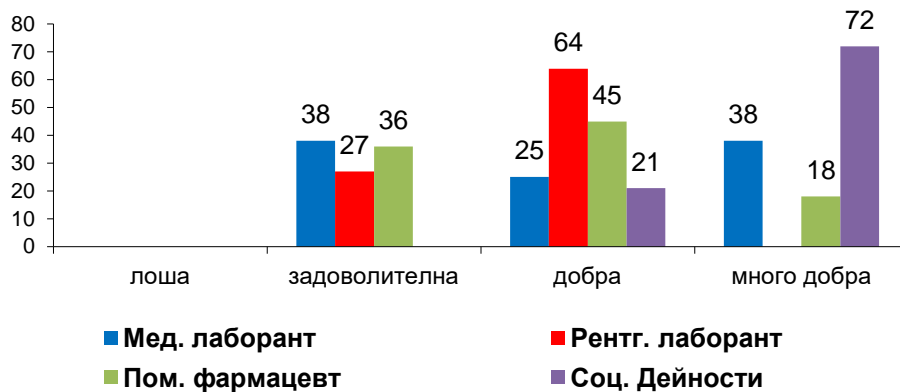
Как оценявате академичната етика и атмосфера в специалността и при служебните взаимоотношения между студенти и студенти? (%)



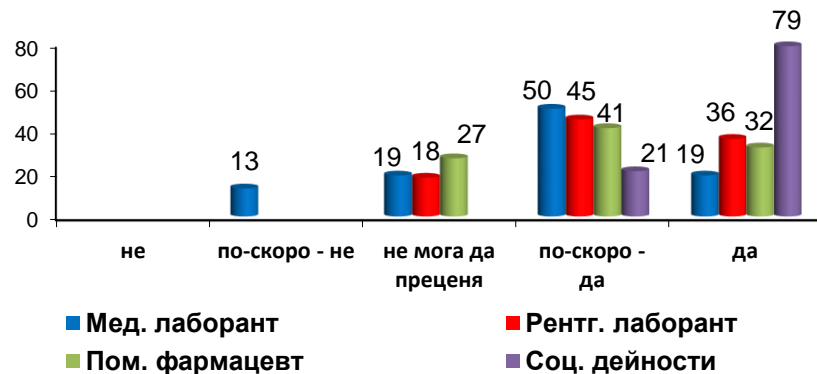
Как оценявате академичната етика и атмосфера в специалността и при служебните взаимоотношения между студенти и преподаватели? (%)



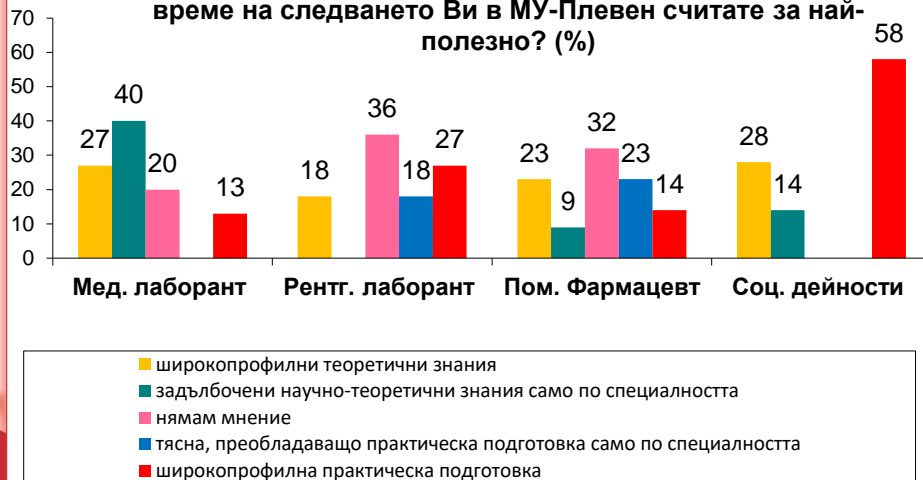
Как оценявате академичната етика и атмосфера в специалността и при служебните взаимоотношения между студенти и администрация (%)



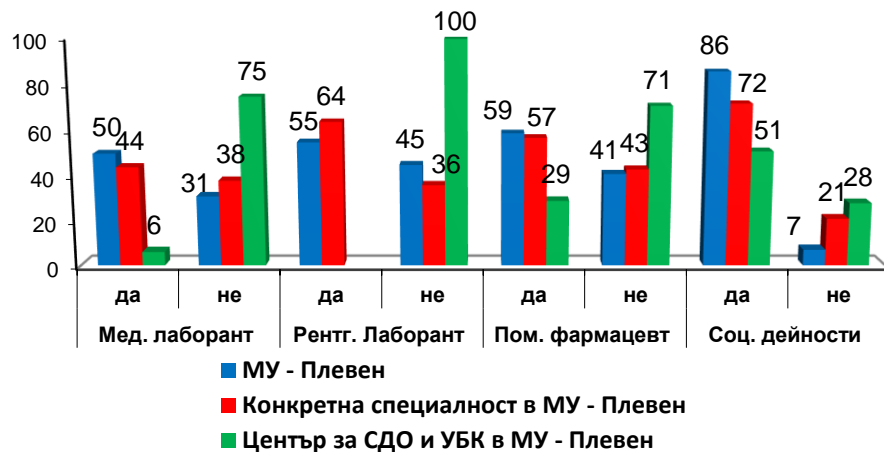
Можете ли да дадете висока оценка на ерудицията на Вашите преподаватели като екип? (%)



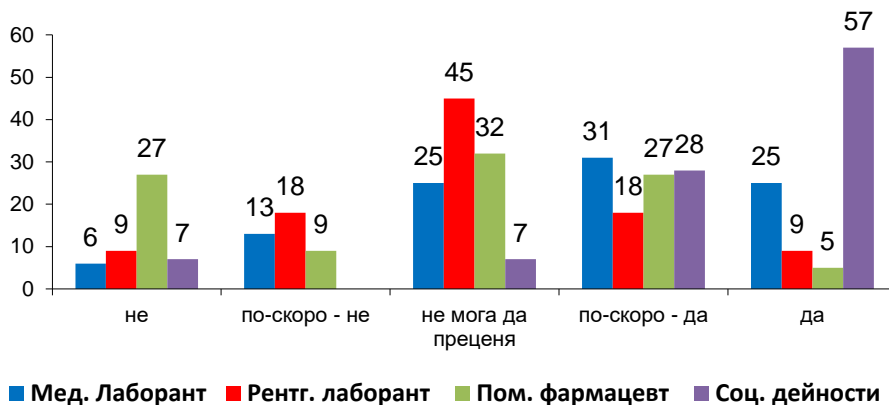
Кое от следните качества на Вашата подготовка по време на следването Ви в МУ-Плевен считате за най-полезно? (%)



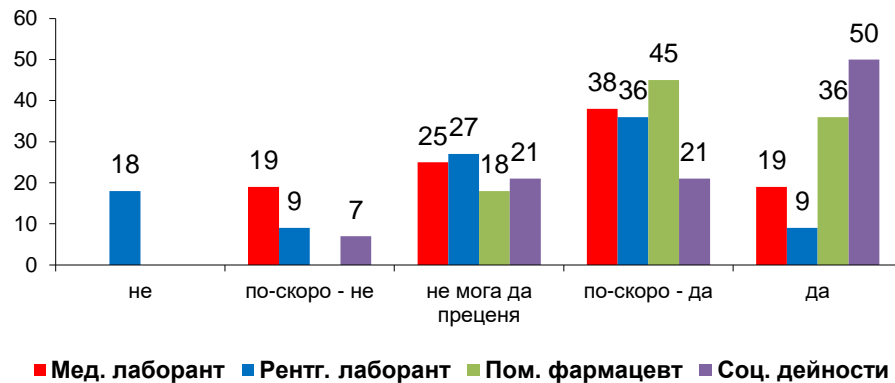
Препоръчвали ли сте на други студенти и учаци да се обучават в:



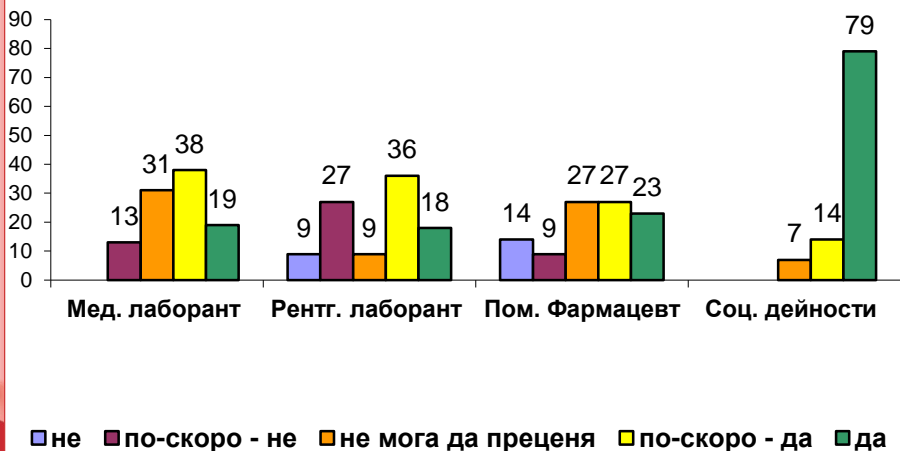
Намирате ли, че на Вас се гледа с авторитет, заради това, че сте възпитаник на МУ-Плевен? (%)



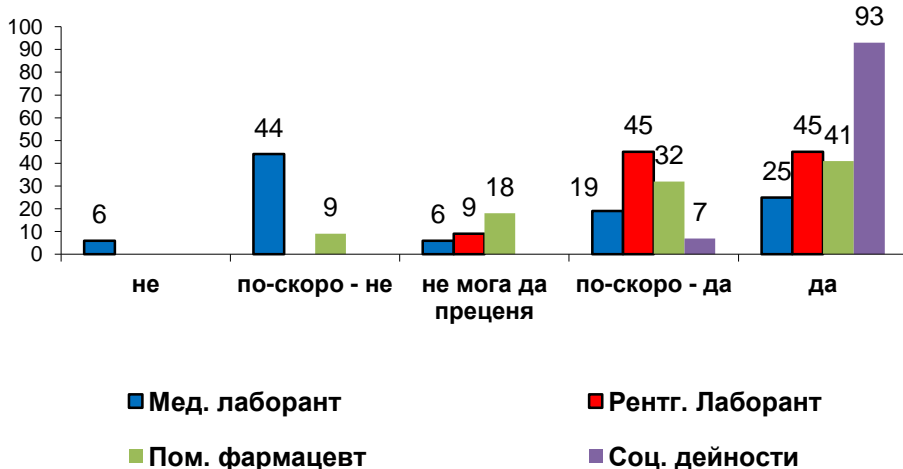
Очаквате ли, че в резултат от полученото висше образование ще намерите бърза и ефективна реализация на пазара на труда?



Готов ли сте да подпомогнете "каузата" на МУ-Плевен, ако Ви е възможно? (%)



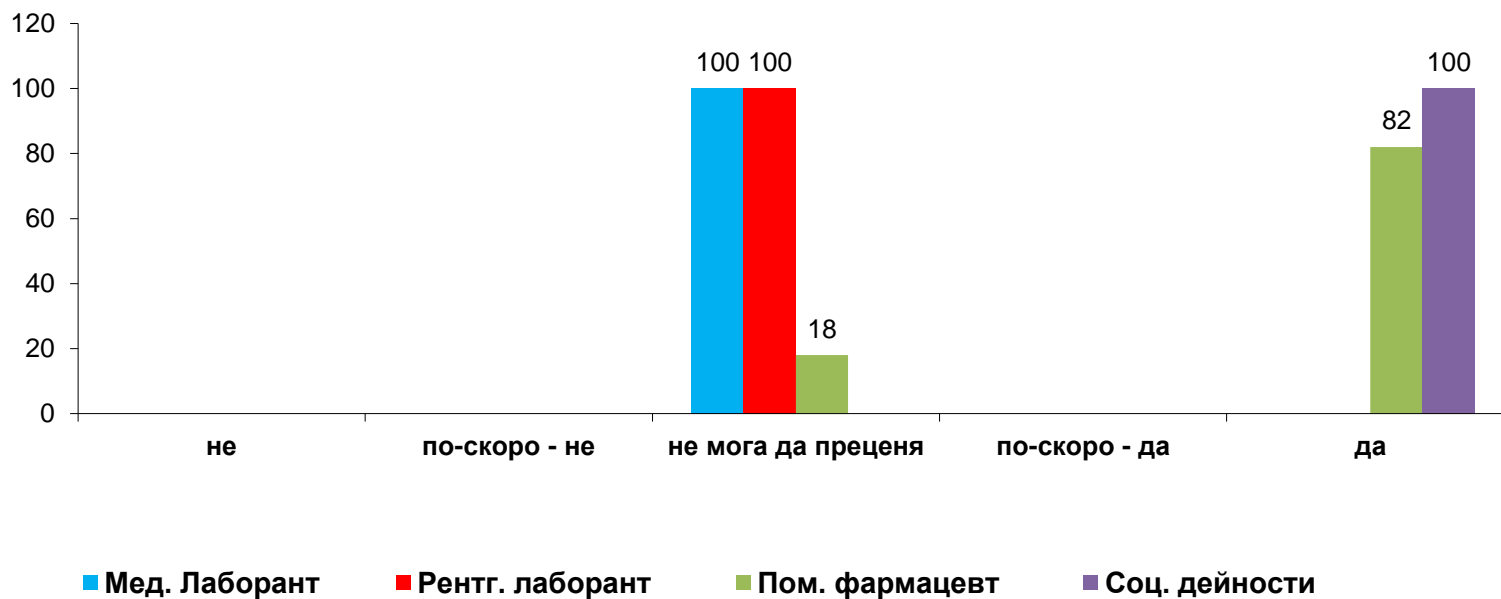
Обективно ли бяха оценявани Вашите знания и умения на семестриалните изпити по време на следването? (%)





# „NON SIBI, SED OMNIBUS”

Обективно ли бяха оценени Вашите знания и умения на държавния изпит/дипломната работа? (%)





# Изводи

- ❖ Между **27-36%** (МЛ – **31%**, РЛ – **27%**, ПФ – **36%**, СД - **28%**) от анкетираните лица определят тяхната специалност като класическа, но винаги търсена. Според други **19-72%** тя е модерна и перспективна (МЛ – **19%**, РЛ – **36%**, ПФ – **36%**, СД – **72%**);
- ❖ От гледна точка на бъдещата професионална дейност между **45-93%** (МЛ – **56%**, РЛ – **45%**, ПФ – **59%**, СД – **93%**) от анкетираните, определят обучението като напълно ефективно;
- ❖ По отношение на академичната етика и атмосфера, налице са изградени добри взаимоотношения между студентите и преподавателите, това е така според **31-73%** (МЛ – **31%**, РЛ – **73%**, ПФ – **50%**, СД – **43%**) от анкетираните. Изградените отношения между студентите и администрацията, получават одобрение от **21%** до **64%** (МЛ – **25%**, РЛ – **64%**, ПФ – **45%**, СД – **21%**). Атмосферата между самите студенти е много добре оценена. Между **6-72%** са на това мнение (МЛ – **6%**, РЛ – **18%**, ПФ – **32%**, СД – **72%**). По-голям процент (**50%**) от анкетираните студенти от МЛ смятат, че междуличностните им отношения са на добро ниво;



# Изводи

- ❖ По време на държавните изпити **100%** от анкетираниите от специалност „Социални дейности“ считат, че са били обективно оценени от своите преподаватели. Студентите от специалност „Помощник-фармацевт“ също смятат, че оценяването им е обективно (**82%**). Анкетираниите студенти от „Медицински лаборант“ и „Рентгенов лаборант“ не могат да преценят;
- ❖ Между **50-86%** (МЛ – **50%**, РЛ – **55%**, ПФ – **59%**, СД – **86%**) от анкетирани лица са препоръчали на други студенти и учащи да се обучават в МУ – Плевен;
- ❖ Готовност да подпомогнат каузата на Университета са изразили голяма част от запитаните;
- ❖ По отношение на изградения авторитет между **27-85%** (МЛ – **56%**, РЛ – **27%**, ПФ – **32%**, СД – **85%**) считат, че за това им е помогнал именно фактът, че са възпитаници на МУ-Плевен. Забелязва се, че студентите от специалност „Социални дейности“ отговарят с по-голямо одобрение;
- ❖ **Висок** процент от завършващите (МЛ – 50%, РЛ – 55%, ПФ – 59%, СД – 86) се надяват да намерят успешна трудова реализация;





**„NON SIBI, SED OMNIBUS“**

# Изводи

- ❖ **79%** от студентите на специалност „Социални дейности“ са на мнение, че ще продължат образованието си в по-висока образователна степен, като **71%** ще изберат отново МУ – Плевен за тази цел. Студентите от специалностите „Рентгенов лаборант“, „Медицински лаборант“ и „Помощник фармацевт“ са по-скоро на мнение, че няма да продължат висшето си образование в по-висока образователна степен (МЛ – **50%**, РЛ – **36%**, ПФ – **54%**);
- ❖ Обективността на оценяването на знанията и уменията по време на следването се потвърждава от между **44-100%** от анкетираните (МЛ – **44%**, РЛ – **90%**, ПФ – **73%**, СД – **100%**). Според **50%** от анкетираните от специалност „Медицински лаборант“ посочват, че техните преподаватели не са обективни;